

WESTERN

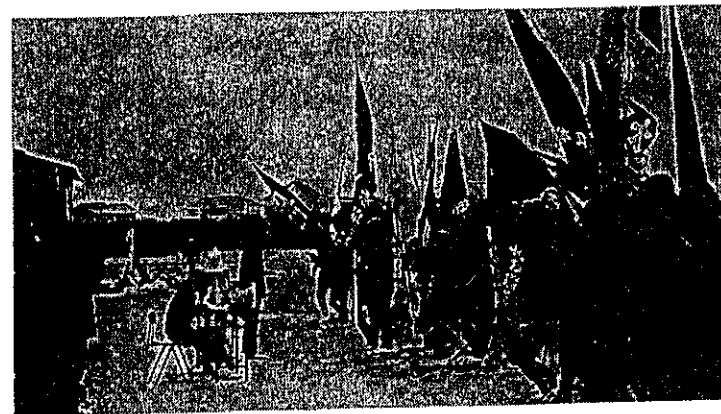
Archery



1975年(50年)2月発行

第14号

男子第14回 女子第9回 4月6日~5月12日
 関西学生アーチェリー リーグ戦



同志社大学連続優勝 !!

(寸評) 今年は、他の1部校の不振が目立ち、来年度の翹起が叫ばれた。

<男子一部>

	同大	桃大	近大	京産	学院	工大	平均点	勝敗
同志社大学	—	○ 4512	○ 4549	○ 4491	○ 4359	○ 4303	4422.8	5-0
桃山学院大	● 4346	—	○ 4376	○ 4230	○ 4240	○ 4146	4267.6	4-1
近畿大学	● 4376	● 4296	—	○ 4238	○ 4485	○ 4048	4288.6	3-2
京都産業大学	● 4132	● 4170	● 4103	—	○ 4282	○ 4516	4240.6	2-3
大阪学院大学	● 4294	● 4160	● 4401	● 4253	—	○ 4203	4262.2	1-4
大阪工業大学	● 4139	● 4086	● 3854	● 4288	● 4192	—	4111.8	0-5

一部・二部入替戦

●大阪工業大学(4305) — (4454)神戸大学○〔一部昇格〕

<二部>

	神大	府大	甲南	関大	関学	立命	平均点	勝敗
神戸大学	—	○ 4550	○ 4363	○ 4230	○ 4266	○ 4270	4335.8	5-0
大阪府立大学	● 4476	—	● 4230	○ 4304	○ 4463	○ 4374	4369.4	3-2
甲南大学	● 4331	○ 4274	—	● 4193	○ 4558	○ 4325	4336.2	3-2
関西大学	● 4202	● 4302	○ 4211	—	● 4416	○ 4512	4328.6	2-3
関西学院大学	● 4244	● 4215	● 4309	○ 4479	—	○ 3851	4219.6	2-3
立命館大学	● 4139	● 4172	● 4050	● 4309	● 3831	—	4100.2	0-5

順位決定戦 2位・大阪府立大学(4223) 3位・甲南大学(3776) 4位・関西大学(4368) 5位・関西学院大学(4218)

二部・三部入替戦

●立命館大学(4195) —— (4467) 追手門学院大学○〔二部昇格〕

(寸評) 1部の不調に比べ、2位から4位までが、順位決定を行うなど実力がひっ迫した試合展開であった。神戸は無難に切り抜け1部復帰を果たした。

《三部》

	追大	経大	阪南	市大	竜大	外大	平均点	勝敗
追手門学院大	—	○ 4291	○ 4612	○ 4448	○ 4445	○ 4500	4459.2	5-0
大阪経済大学	● 4195	—	○ 4241	○ 4366	○ 4358	○ 4199	4271.8	4-1
阪南大学	● 4294	● 4220	—	○ 4174	○ 4239	○ 4156	4193.8	3-2
大阪市立大学	● 4374	● 4128	● 3917	—	○ 4181	○ 4336	4147.2	2-3
竜谷大学	● 4094	● 4088	● 4125	● 3837	—	○ 3165	3884.6	1-4
大阪外国語大	● 4012	● 3922	● 4053	● 3977	● 3148	—	3822.4	0-5

三部・四部入替戦

●大阪外国語大学(4009) —— (4101) 京都大学〔三部昇格〕

(寸評) 3部新を出した追手門学院大学が、他校を圧倒して、2部に返り咲いた。来年への期待がされている大学である。

《女子》

(寸評) 男子に比べ、女子は帝塚山大学・関西学院大学が、リーグ戦新を出すなど、高得点の試合が続いた。同志社大学は、順位決定で関西学院大学を破り、優勝に輝いた。

(一部)

	同大	関学	帝塚山	甲女	神大	親和	平均点	勝敗
同志社大学	—	● 2696	○ 2693	○ 2468	○ 2701	○ 2569	2625.4	4-1
関西学院大学	○ 2730	—	● 2495	○ 2443	○ 2366	○ 2684	2550.8	4-1
帝塚山大学	● 2606	○ 2510	—	● 2560	○ 2746	○ 2392	2543.6	3-2
甲南女子大学	● 2149	● 2308	○ 2581	—	● 2323	○ 2400	2454.2	2-3
神戸大学	● 2644	● 2287	● 2626	○ 2435	—	● 2279	2352.2	1-4
親和女子大学	● 2310	● 2402	● 2344	● 2259	○ 2291	—	2321.2	1-4

順位決定戦 1位・同志社大学(2596) 2位・関西学院大学(2539) 5位・神戸大学(2551) 6位・親和女子大学(2365)

(二部)

梅花女子大学 2359 ○ —— ●神戸山手女子短期大学 2179

一部・二部入替戦 ○親和女子大学(2367) —— (2341)梅花女子大学●〔一部残留〕

関西学生アーチェリー・リーグ戦個人ランキング

《男子》 Best Fifteen〔五試合平均〕

順位	氏名	学校	1	2	3	4	5	平均点
1	当田 義雄	神大・4	613	600	580	609	602	600.8
2	斉藤 敏彦	桃大・4	609	604	589	621	563	597.2
3	山中 泰宏	京産・3	560	625	588	628	570	594.2
4	村上 俊男	学院・4	562	586	607	629	582	593.2
5	須谷 一	市大・4	597	614	557	586	588	588.4
6	原田 政吾	経大・4	608	585	590	593	546	584.3
7	越谷 彰元	阪南・4	589	574	564	608	568	580.6
8	田村 洋二	経大・4	574	566	579	592	585	579.2
9	梅村 豊	同大・4	602	549	588	592	562	578.6
10	矢野 俊雄	府大・3	571	587	585	600	550	578.6
11	濱口 良雄	近大・3	606	578	534	612	561	578.2
12	梅谷 修	関大・3	559	593	566	580	585	576.6
13	広末 容久	追大・3	563	586	584	572	578	576.6
14	亀井 邦彦	同大・4	595	556	559	592	572	574.8
15	中森 清隆	府大・4	592	577	550	571	562	570.4

《女子》 Best Eight〔五試合平均〕

順位	氏名	学校	1	2	3	4	5	平均点
1	岩崎 敬子	同大・3	528	593	532	563	578	558.8
2	福田みどり	帝大・3	535	550	527	573	573	551.6
3	岩田有美子	親和・4	524	537	531	569	534	539.0
4	谷 美幸	関学・3	517	505	527	581	561	538.2
5	川北真佐江	同大・4	551	554	506	542	525	535.6
6	峯 登士子	関学・3	517	534	494	548	578	534.2
7	竹本真理子	同大・3	508	534	491	563	569	533.0
8	大道 恵子	神大・2	553	523	499	559	517	530.2

学校別平均点順位 (五試合) ●男子

1位	追大	3部	4459.2	10位	大院大	1部	4262.2	1位	同大	2625.4
2位	同大	1部	4422.8	11位	京産大	1部	4240.6	2位	帝大	2550.8
3位	大府大	2部	4369.4	12位	関学	2部	4219.6	3位	関学	2543.6
4位	甲南大	2部	4336.2	13位	阪南大	3部	4193.8	4位	神大	2454.2
5位	神大	2部	4335.8	14位	大市大	3部	4147.2	5位	甲女	2352.2
6位	関大	2部	4328.6	15位	大工大	1部	4111.8	6位	親和	2321.2
7位	近大	1部	4288.6	16位	立命	2部	4100.2			
8位	大経大	3部	4271.8	17位	竜大	3部	3884.6			
9位	桃大	1部	4267.6	18位	太外大	3部	3822.4			